

> Iveco Bus dodalo 36 vozů Crossway Pro

Iveco Bus dodalo 36 autobusů Crossway Pro zákazníkovi TUA, společnosti Trasporto Unico Abruzzese, lídrovi v oblasti přepravy osob, který řídí až 80 % veřejných regionálních služeb ve svém sídle v Pescaře.

K předání nových vozů Iveco Bus došlo během TUA Day, dne, který byl plný práce a konfrontací, dne zaměřeného na prezentaci výsledků účetní závěrky oblastního dopravního podniku rok od jeho založení, v přítomnosti představitelů obchodního a politického světa včetně Luciana D'Amico, předsedy TUA, Luciana D'Alfonso, předsedy kraje Abruzzo a Camilla D'Alessandro, krajského poradce odpovědného za dopravu. Za Iveco byli přítomni Pier Luigi Lucchini, obchodní ředitel Iveco Bus pro italský trh a Carlo Tessitore, majitel stejnojmenného obchodního zastoupení Iveco Bus.

„Díky této dodávce Iveco nadále posiluje své obchodní partnerství s firmou Trasporto Unico Abruzzese, které může být počítáno mezi nejdůležitější skutečnosti ve vnitrostátní veřejné dopravě. Vůz Crossway Pro, hlavní hrdina dnešního předání, ztělesňuje ideální volbu pro osobní přepravu a je perfektní odpovědí pro všechny zákazníky, kteří hledají vůz pro oblastní nebo smíšenou přepravu. Vyznačuje se nízkou spotřebou paliva za použití technologie pro maximalizaci účinnosti paliva a snížením emisí při současném snižování dopadu na životní prostředí.“ řekl Pierluigi Lucchini za Iveco Bus.

Všech 36 Crossway Pro je vybaveno motorem Cursor 9, Euro VI, o výkonu 400 HP. Z těchto vozů je 23 o délce 12,1 metru, zatímco dalších 13 vozů má délku 10,8 metru; všechny jsou vybaveny zdvojenými středními dveřmi s elektrohydraulickou rampou pro nástup/výstup zdravotně postižených osob na invalidním vozíku.

Iveco Bus



Vozy pro italského zákazníka

> Termokamera v práškové lakovně

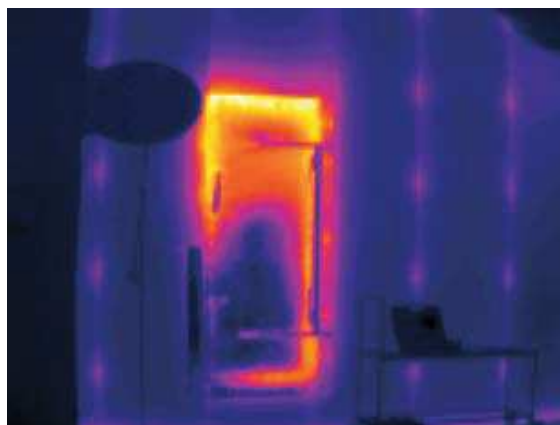
Jednou ze specialit našeho výrobního závodu je provozování práškové lakovny na minimálním prostoru mezi svařovnou a montážní linkou. Dvoupatrová instalace přináší problémy s nedostatkem místa a také s akumulováním tepla ze své vlastní technologie. Pro dostatečné slítí a vytvrdnutí práškové barvy je nezbytná teplota kolem 200°C. Použitím termokamery jsme našli místa s největším únikem tepla a výsledným řešením energetického kaizenu byla dodatečná izolace celého opláštění pece z vnější strany isolační vatou v tloušťce 120 mm překrytá ocelovými plechy. Investici s návratností pod pět let navrhla firma Evenco Brno s.r.o., která následně vyhrála výběrové řízení a zajistila i vlastní montáž. Tento projekt je první z kroků zlepšování v práškové lakovně, kdy do budoucna chceme nahradit dvě stříkací kabiny a modernizovat přívodní vzduchotechniku.

Jan Beránek, vedoucí UO2

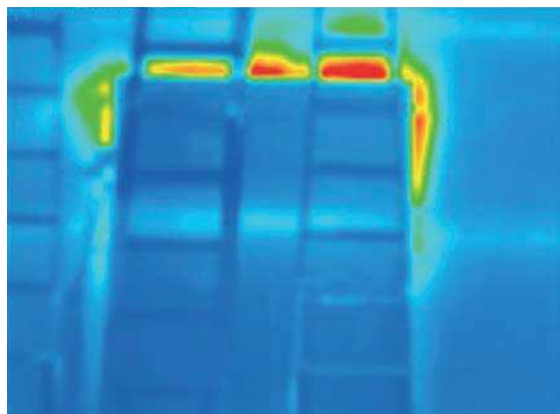
> Safety kapitán

V průběhu července jsme rozběhli nový program Safety kapitán. Jedná se o jednu z metod World Class Manufacturing a jejím základem je komunikace mezi kolegy na pracovištích. Je to nástroj na sebeuvědomění si rizik a nebezpečí při práci. Safety kapitána vybírá teamleader nebo mistr jednou týdně. V průběhu roku se pak všichni pracovníci vystřídají. Safety kapitán může upozornit na riziko, zastavit nebezpečnou činnost a žádat nápravná opatření. Tato metoda je dalším krokem ke zlepšení kultury v oblasti bezpečnosti práce.

Petra Šmerdová, EHS



Snímek z termokamery před izolací



Snímek z termokamery po izolaci