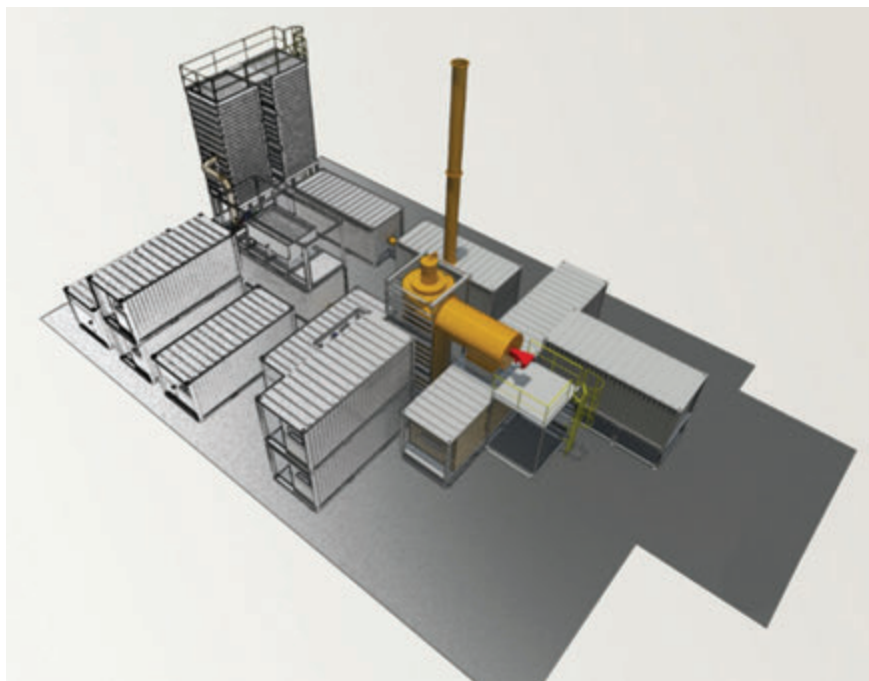


EVECONT - CUBE et WORK: moderní zařízení pro energetické využití odpadů

Významnou činností společnosti EVECO Brno, s.r.o. je zpracování odpadů. V návaznosti na principy Odpadového hospodářství a legislativní změny je nutné vyvíjet technologie na likvidaci odpadů, které budou technologicky, ekonomicky, ale i environmentálně příznivé. Jednou z možností moderního zařízení je jednotka malého variabilního kontejnerového zařízení pro environmentálně bezpečné termické zpracování a energetické využití odpadu různého typu a výhrevnosti, tzv. EVECONT.

Jednotka EVECONT je svou kapacitou, technickým i technologickým řešením vhodná pro zpracování odpadů mikroregionů či větších výrobních podniků, které jsou současně odběrateli tepla. Tato koncepce zařízení pro energetické využívání odpadů je alternativou velkých centralizovaných energetických zdrojů a odpad tak může být využit jak o náhrada primárních zdrojů energie. Nespornou výhodou je krátká doba realizace díky kontejnerovému uspořádání a možnost umístění pouze na běžné zpevněné ploše, což umožňuje značné investiční úspory.

Roční zpracovatelská kapacita takové jednotky je 1 až 5 kt v závislosti na druhu odpadu. Odpad je dávkován a spalován kontinuálně díky spalovací komoře s pohyblivým roštem a celý spalovací proces je řízen plně automaticky. Spaliny jsou nositelem značného množství tepelné energie, která je využita k technologickým účelům, vytápění nebo jako zdroj tepla pro sušárnu kalů. Právě problematika zpracování čistírenských kalů je velmi aktuální záležitostí. K jednotce EVECONT je možné napojit sušárnu o zpracovatelské kapacitě 5 kt surového kalu s obsahem sušiny na vstupu od cca 20 % hm. a usušený kal následně

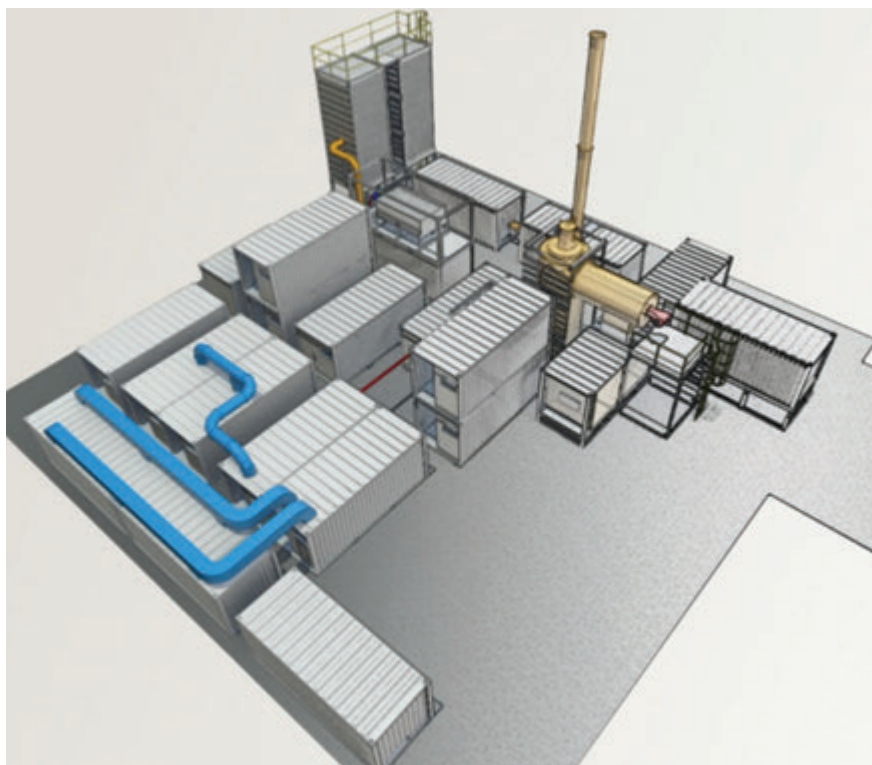


Modulární jednotka EVECONT

využit jako alternativní palivo. Do budoucna může být perspektivní získávání fosforu po

energetickém zpracování kalů. Jednotka EVECONT umožňuje zpracování i kapalných odpadů a v závislosti na vlastnostech mohou být buď vstříkávány do spalovací komory, nebo mohou být využity jako palivo pro kombinovaný stabilizační hořák. Přínosem takového zapojení je snížená spotřeba startovacího a stabilizačního primárního paliva. Čištění spalin je zajištěno spolehlivou a moderní technologií, která zajišťuje dosažení emisních limitů u všech legislativou předepsaných polutantů. Optimální dávkování sorbentů (NaHCO_3 , aktivní uhlí) je zajištěno automatickým řídicím systémem dle aktuálních polutantů ve spalinách. Zbytky sorbentů a reakčních produktů jsou pak spolu s tuhými znečišťujícími látkami ze spalin odstraňovány v rukávcovém filtru. Vysokým stupněm automatizace celé technologie je omezeno riziko lidského pochybení, je zajištěna ochrana zdraví obsluhy a jsou výrazně sníženy osobní náklady.

Tým společnosti EVECO Brno, s.r.o. profesionálně pokrývá celý projekt realizace od studie proveditelnosti až po předání díla zákazníkovi, tj. přípravu prováděcí dokumentace, specifikaci zařízení a materiálů, zajištění podpory montáže, najíždění a řízení garančních testů a servis zařízení.



Modulární jednotka EVECONT se sušárnou kalů